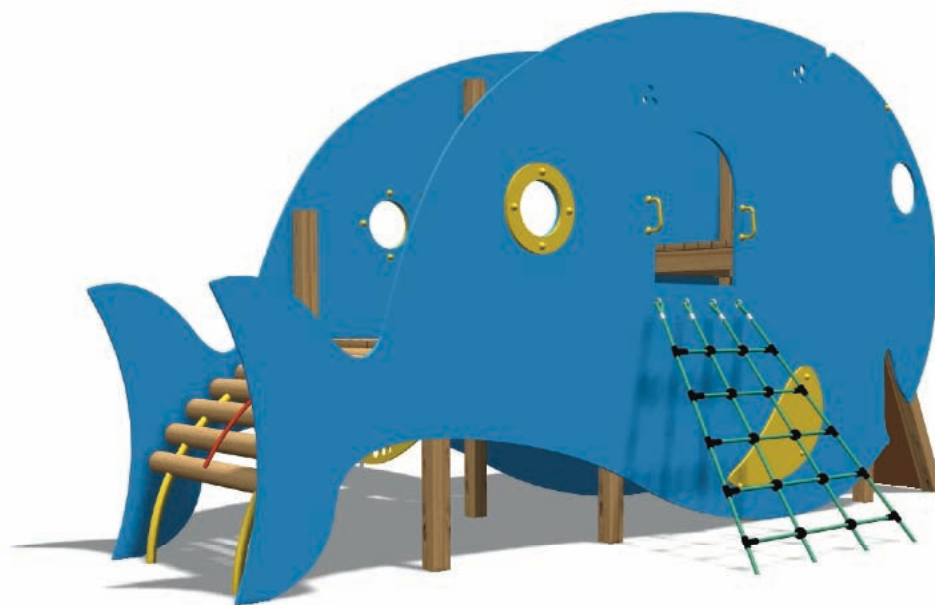
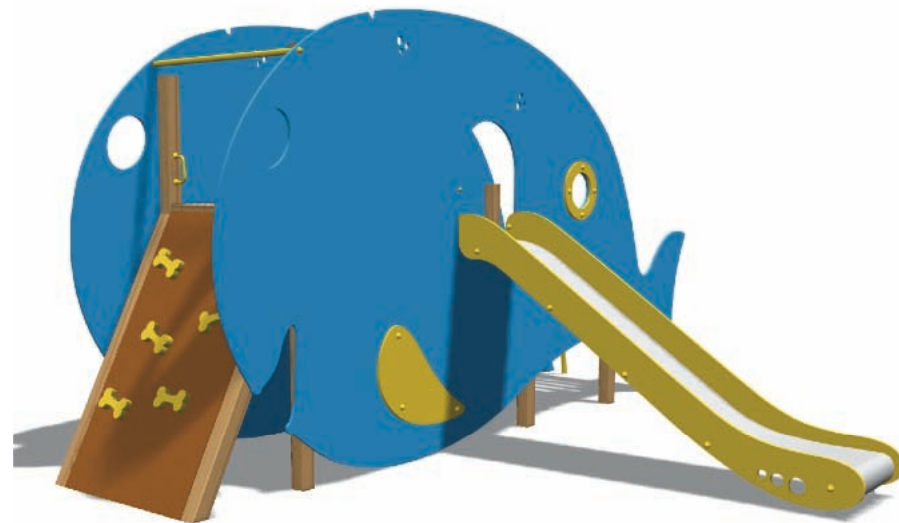
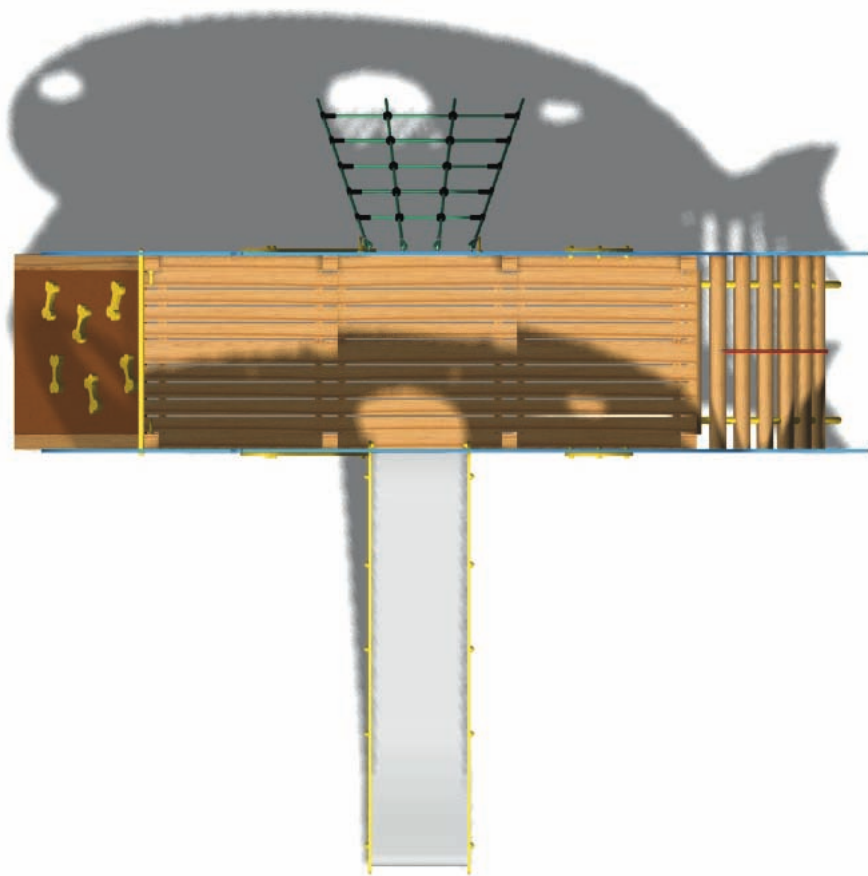


Cod. 015051 BALENA
LEGNOLANDIA Rev. 0

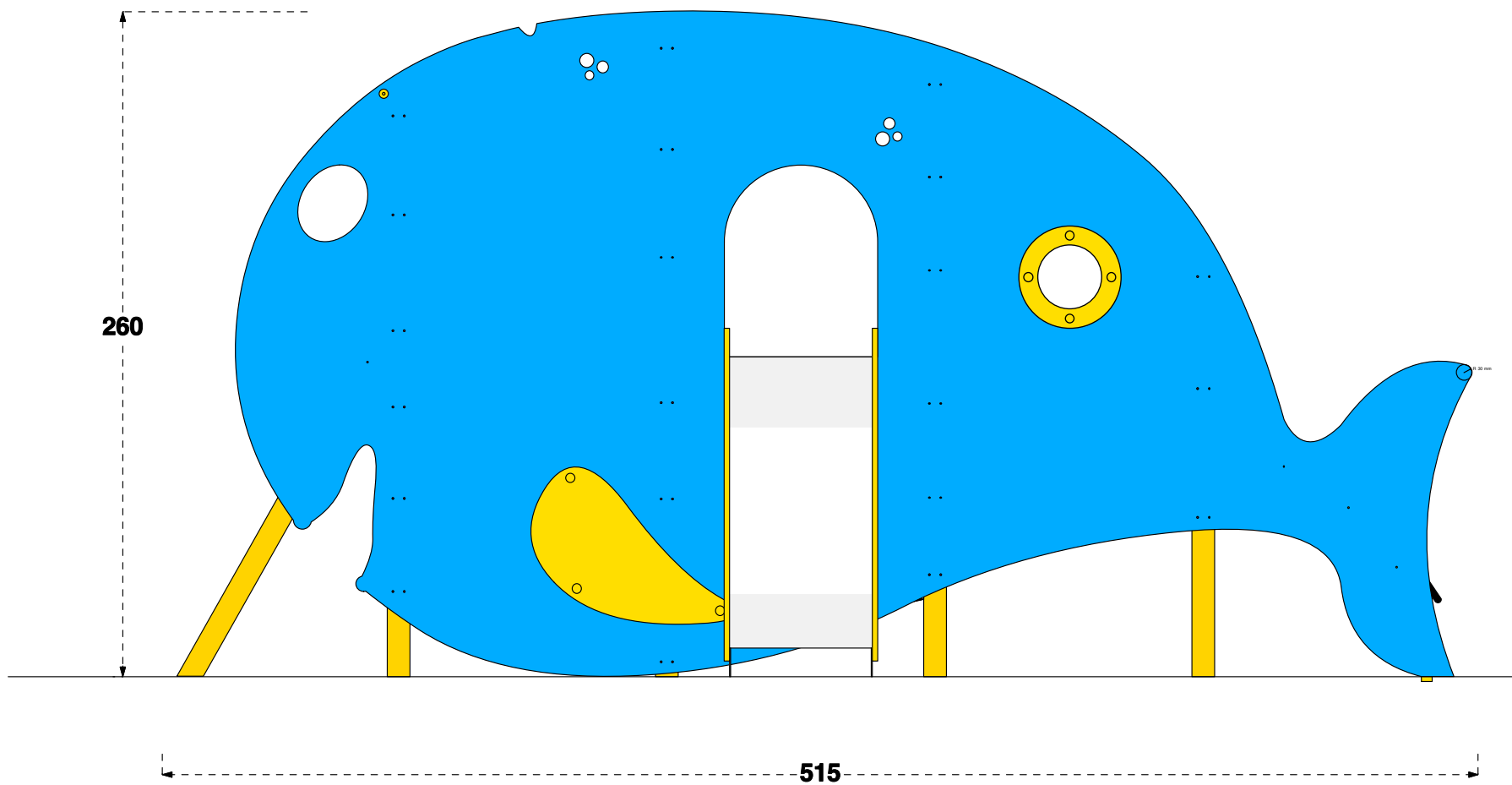
VISTE ASSONOMETRICHE



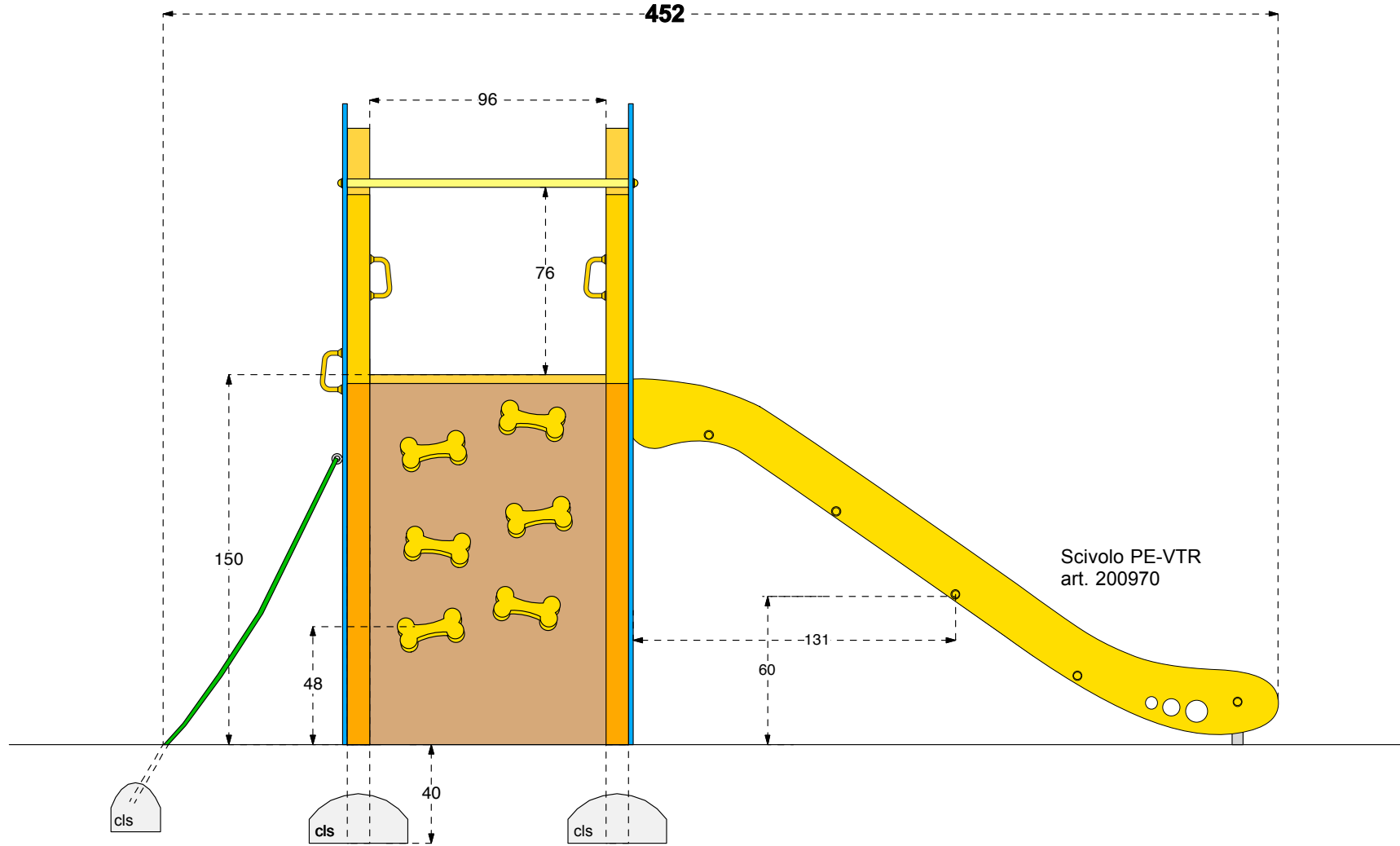
Cod. 015051 BALENA

LEGNOLANDIA Rev. 0

PROSPETTO



PROSPETTO

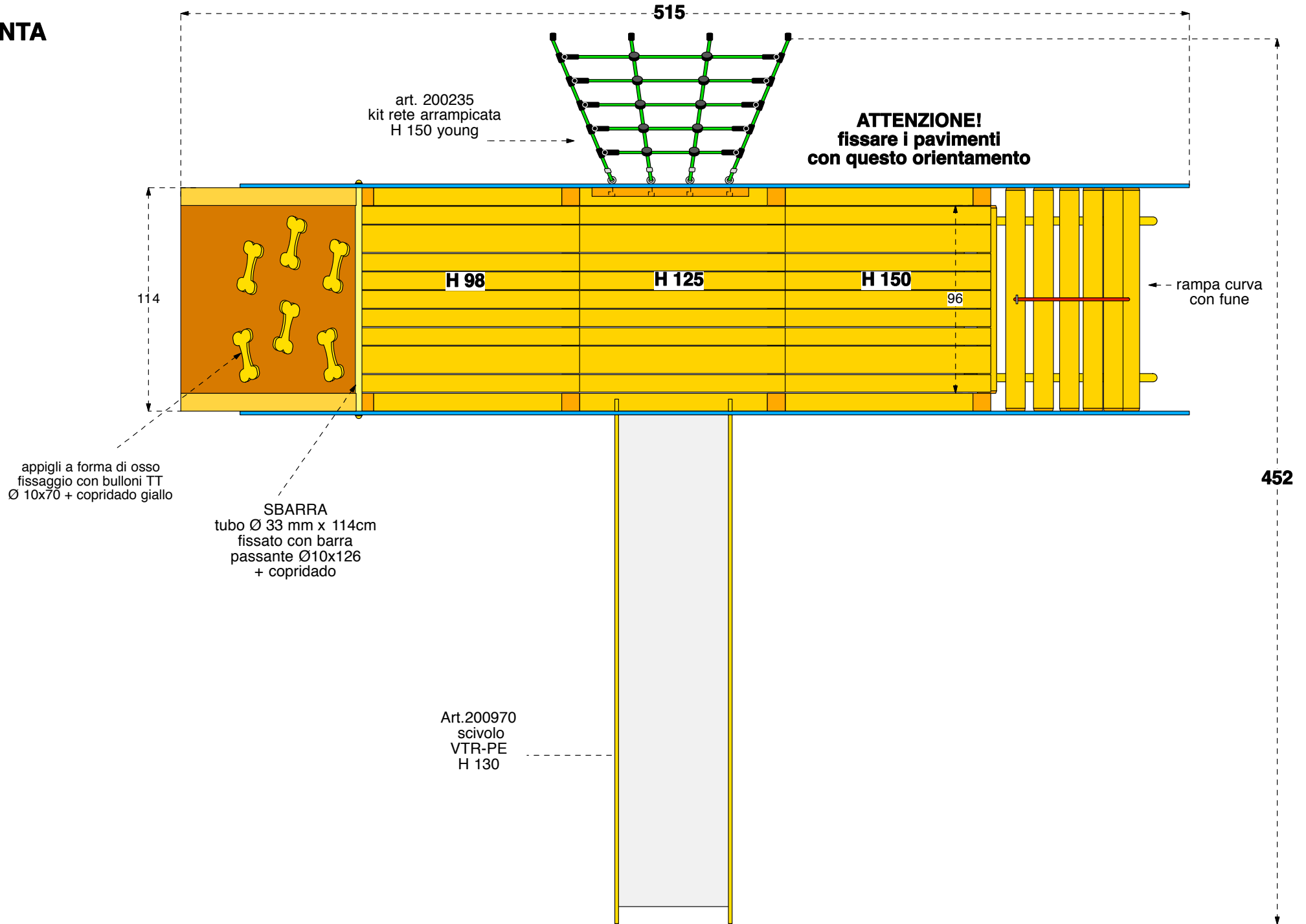


Cod. 015051 BALENA

LEGNOLANDIA

Rev. 0

PIANTA



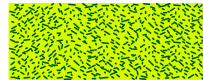
Cod. 015051 BALENA

LEGNOLANDIA | Rev. 0

DATI DI SICUREZZA		UNI - EN 1176
art. 015051 BALENA		
ALTEZZA DI CADUTA LIBERA max	150 cm	
H PIANO DI GIOCO	98 - 125 - 150 cm	
AREA DI IMPATTO	46,0 mq	
ETA' USO CONSIGLIATA	3-11 anni	
Preferibilmente posizionare la struttura con lo scivolo all'ombra		
Per la manutenzione consultare l'apposita scheda fornita col gioco		

PAVIMENTAZIONI DI SICUREZZA PER AREA DI IMPATTO

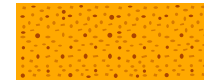
Su tutte le attrezzature per aree da gioco con un'altezza di caduta libera superiore a 60 cm bisogna prevedere il rivestimento dell'area di impatto con una superficie ammortizzante.



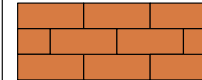
Prato e terriccio
H di caduta < o = 100 cm



SABBIA pezzatura 0,2-2 mm
Ghiaia pezzatura 2-8 mm
Spessore minimo 30 cm



Corteccia pezzatura 20-80 mm
Trucioli pezzatura 5-30 mm
Spessore minimo 30 cm



Piastre elastiche

AREA DI SICUREZZA

Fissaggio a terra montanti torri young

Fori nel terreno 40x40
profondità 40cm

